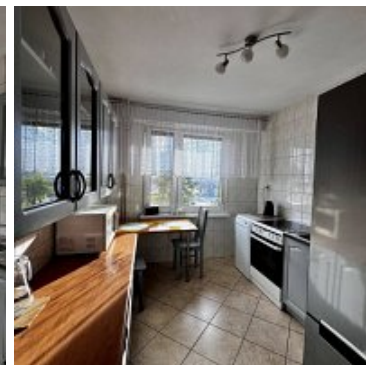
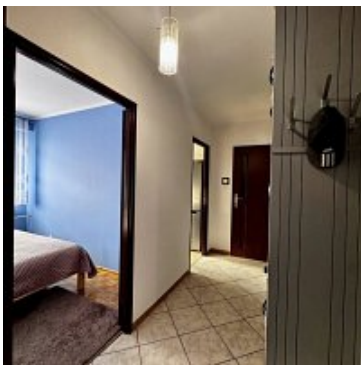


MIESZKANIE NA WYNAJEM

liczba pokoi: 3, pow. całkowita: 63,41 m²,

Chełmno

Cena **1 500** zł



TYLKO U NAS !

NAJEMCA NIE PŁACI PROWIZJI !

Na wynajem mieszkanie położone **w Chełmnie ul. Polna.**
Lokal mieszkaniowy położony na **III piętrze.**

Mieszkanie o powierzchni użytkowej 60,30 m².

W skład lokalu wchodzi:

►salon z wyjściem na balkon

- ▶sypialnia/pokój
- ▶sypialnia/pokój
- ▶kuchnia
- ▶łazienka
- ▶wc
- ▶komunikacja

Do mieszkania przynależy piwnica o powierzchni 3,11 m².

Mieszkanie umeblowane.

Miesięczne koszty utrzymania mieszkania:

1500 zł odstępe dla właściciela

800,00 zł czynsz (w zależności od ilości zamieszkałych osób)

opłaty medialne

Kaucja gwarancyjna 3000 zł.

Mieszkanie dostępne od 1.04.2026r.

Nieruchomość położona w bardzo dobrej lokalizacji, bardzo bliska odległość do: szkół, sklepów i Instytucji
Użyteczności Publicznej.

Więcej informacji pod nr telefonu : **Monika nr 698-003-093** i w **Biurze Nieruchomości w Chełmnie przy ul.
Rynek 19.**

Dla Was oferujemy wsparcie w zakresie czynności finansowych oraz formalno-prawnych.

Pokażemy parametry i koszty pozyskania kredytu oraz możliwości jego zabezpieczenia. Nasze działania mają na
celu maksymalne uproszczenie procedur kredytowych dla naszych klientów, którzy chcą posiadać własną
nieruchomość.

Obszar współpracy związany jest nie tylko z bankami, ale też notariuszami, rzeczoznawcami majątkowymi,
agentami ubezpieczeniowymi, geodetami oraz tłumaczami przysięgłymi.

**Działania te mają na celu zapewnienie Państwu bezpieczeństwa i sprawnej obsługi każdej
transakcji.**

Prowadzimy proces transakcji posprzedażowej.


Działamy na rynku nieruchomości ponad 17 lat!

Pośrednik odpowiedzialny zawodowo za wykonanie umowy pośrednictwa: **Monika Śliwińska(licencja nr:
21577).**

Zarządca Nieruchomości **Monika Śliwińska (licencja nr: 27307).**

**Obowiązkowe ubezpieczenie odpowiedzialności cywilnej Zarządcy Nieruchomości polisa nr
48385974.**

Niniejsze ogłoszenie jest wyłącznie informacją i nie stanowi oferty w rozumieniu art. 66 § 1 Kodeksu Cywilnego.

Symbol	283/CNR/MW	Za co opłaty dodatkowe	PRĄD, PODATEK OD NIERUCHOMOŚCI, WODA
Warunki gruntowe	DOBRE	Komórka lokatorska	
Rozkład mieszkania	DWUSTRONNE	Stan budynku	DOBRY
Rodzaj nieruchomości	MIESZKANIE	Rodzaj transakcji	WYNAJEM
Status	oferta aktualna	Rodzaj rynku	WTÓRNY
Cena 	1 500, 00 PLN	Dostępne do wynajmu od	2026-04-01
Kraj	POLSKA	Województwo	KUJAWSKO-POMORSKIE
Powiat	chełmiński	Gmina	Chełmno
Miejscowość	Chełmno	Kod pocztowy	86-200
Ulica	Polna	Położenie	MIASTO
Budynki w sąsiedztwie	OSIEDLE BLOKÓW MIESZKALNYCH	Powierzchnia całkowita	63, 41 m²
Kształt działki	KWADRAT	Zagospodarowanie działki	ZABUDOWA, NASADZENIA
Powierzchnia użytkowa	60, 30 m²	Forma własności działki	WŁASNOŚĆ
Udział w działce	UDZIAŁ	Rodzaj mieszkania	3-POKOJOWE
Rodzaj budynku	BLOK	Standard	DOBRY
Konstrukcja budynku	TRADYCYJNA	Materiał ścian	WIELKA PŁYTA
Rodzaj stropu	WYLEWANY	Technika budowy	TRADYCYJNA
Typ kuchni	Z OKNEM, ODDZIELNA	Wyposażenie kuchni	PEŁNE
Liczba łazienek	1	Powierzchnie łazienek	4, 30 m²
Stan łazienki	DOBRY	Wyposażenie łazienki	CZĘŚCIOWE
Liczba WC	1	Powierzchnie WC	1, 80 m²
Droga dojazdowa	ULICA OSIEDLOWA	Rodzaj nawierzchni	ASFALTOWA - KOSTKA
Liczba pokoi	3	Liczba sypialni	2
Piętro	3	Ilość pięter [wliczając	4

		parter]	
Ilość poziomów	1	Wysokość kondygnacji [m]	250, 00 cm
Umeblowanie	CZĘŚCIOWE	Źródło c.w.	SIEĆ MIEJSKA
Ogrzewanie	C.O. Z SIECI MIEJSKIEJ	Podpiwniczenie /piwnica	PIWNICA
Powierzchnie piwnic	3, 11 m²	Stan instalacji	PO WYMIANIE
Forma własności	ODRĘBNA WŁASNOŚĆ	Winda w nieruchomości	
Energia elektryczna		Podłączony wodociąg	
Podłączona kanalizacja		Rodzaj kanalizacji	MIEJSKA
Źródło wody	WODA MIEJSKA	Uciążliwość okolicy	CICHE
Wentylacja		Internet	
Lodówka		Piekarnik	
Zmywarka		Kuchnia elektryczna	
Kuchnia indukcyjna		Domofon	
Rodzaj okien	PLASTIKOWE	Pokrycie dachu	PAPA TERMOZGRZEWALNA
Kształt dachu	DWUSPADOWY	Poddasze	BRAK PODDASZA
Rodzaj podłogi	PANELE, KAFLE	Elewacja	STYROPIAN
Ogrodzenie	BRAK OGRODZENIA	Czy jest KW	
Licznik prądu		Wodomierz	
Certyfikat energetyczny		Parking strzeżony	
Garaż		Pomieszczenie gospodarcze	
Balkon		Ilość balkonów	1
Taras		Loggia	
Widok na północ		Widok na południe	
Widok na wschód		Widok na zachód	
Nr Licencji	21577	Wyposażenie łazienki	WANNA, SZAFKA, GRZEJNIK

		(wykaz)	DRABINKOWY, LUSTRO, UMYWALKA, OKNO
Osobne WC		Czynsz administracyjny	800, 00 PLN
Ilość piwnic	2	Wózkownia	1

Monika Śliwińska
Właściciel biur nieruchomości.
Pośrednik w Obrocie Nieruchomościami oraz Zarządca
Nieruchomościami.
Ukończone studia podyplomowe z Wyceny nieruchomości.
Ponad 17 letnie doświadczenie w branży nieruchomości.

698-003-093
monika.sliwinska@cnieruchomosci.pl

Więcej ofert na stronie **cniuchomosci.pl**