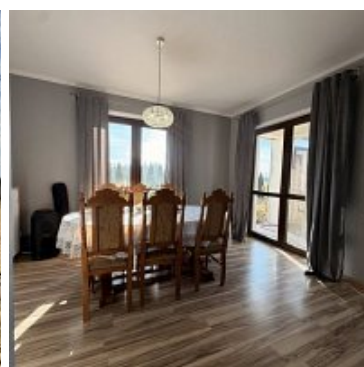


DOM NA SPRZEDAŻ

liczba pokoi: 5, pow. całkowita: 283,05 m², pow. działki: 1 878,00 m²,

Pruszcz

Cena **949 000** zł



TYLKO U NAS!

KUPUJĄCY NIE PŁACI PROWIZJI !

Na sprzedaż nieruchomość gruntowa zabudowana położona w miejscowości **Pruszcz ul. Łowińska**, powiat świecki, województwo kujawsko-pomorskie.

Na sprzedaż wyjątkowy dom jednorodzinny z przestrzenią usługową na parterze-idealny dla rodziny, która marzy o własnym biznesie u siebie lub po prostu dodatkowym miejscem do pracy/gabinetu.

Budynek niepodpiwniczony, z poddaszem użytkowym i klasycznym dachem dwuspadowym, który nadaje całości ciepła i uniwersalnej elegancji.

Całkowita powierzchnia zabudowy to **131,50 m²**, a powierzchnia użytkowa aż **180,45 m²**-przestrzeń rozłożona

funkcjonalnie, bez zbędnych strat metrów. Do tego taras **32,00 m²**, doskonały na poranną kawę, letnie obiady i wieczory pod gwiazdami.

Dane techniczne budynku:

- ▶powierzchnia zabudowy 131,50 m²
- ▶powierzchnia użytkowa 180,45 m²
- ▶powierzchnia tarasu 32,00 m²

Dom oddany do użytku 2012 roku:

- ▶budynek murowany
- ▶ocieplony
- ▶na dachu blachodachówka
- ▶centralnego ogrzewanie-piec z podajnikiem na ekogroszek

Zestawienie pomieszczeń:

- ▶Parter: wiatrołap, przedpokój, WC, spiżarnia, kuchnia, pokój dzienny, kotłownia, pom.sklepowe, magazyn, klatka schodowa
- ▶Poddasze: przedpokój, sypialnia, garderoba, garderoba, sypialnia, sypialnia, sypialnia, łazienka, klatka schodowa

Dom stoi na dużej, ogrodzonej i zagospodarowanej działce o powierzchni 1878 m²-jest miejsce na ogród, strefę relaksu, zabawy dla dzieci i nawet warzywniak. Prywatność, zieleń i spokój, a jednocześnie możliwość prowadzenia działalności na miejscu.

Działka w całości ogrodzona, liczne nasadzenia krzew i kwiatów, wyłożona kostka polbruk, na działce postawiony garaż-błaszak.

Bardzo ładne położenie nieruchomości.

To nie jest tylko budynek-to przestrzeń do życia i pracy, która dostosuje się do Ciebie, a nie na odwrót.

Serdecznie polecam i zapraszam na prezentację nieruchomości !!

Więcej informacji pod nr telefonu: **Monika 698-003-093** i w **Biurowie Nieruchomości w Chełmnie przy ul. Rynek 19.**

Dla chętnych oferujemy wsparcie w zakresie czynności finansowych oraz formalno-prawnych. Współpracujemy z biurami notarialnymi oraz doradcami finansowymi, którzy zaoferują najkorzystniejsze warunki kredytu lub pożyczki hipotecznej dopasowanej do Państwa potrzeb.

Pokażemy parametry i koszty pozyskania kredytu oraz możliwości jego zabezpieczenia. Nasze działania mają na celu maksymalne uproszczenie procedur kredytowych dla naszych klientów, którzy chcą posiadać własną nieruchomość.

Obszar współpracy związany jest nie tylko z bankami, ale też notariuszami, rzeczoznawcami majątkowymi, agentami ubezpieczeniowymi, geodetami oraz tłumaczami przysięgłymi.

Działania te mają na celu zapewnienie Państwu bezpieczeństwa i sprawnego obsługi każdej transakcji.


Prowadzimy proces transakcji posprzedażowej.

Działamy na rynku nieruchomości ponad 17 lat!

Pośrednik odpowiedzialny zawodowo za wykonanie umowy pośrednictwa: **Monika Śliwińska (licencja nr: 21577).**

Zarządca Nieruchomości **Monika Śliwińska (licencja nr: 27307).**

Niniejsze ogłoszenie jest wyłącznie informacją i nie stanowi oferty w rozumieniu art. 66 § 1 Kodeksu Cywilnego.

Za co opłaty dodatkowe	PRĄD, PODATEK OD NIERUCHOMOŚCI, OGRZEWANIE, WODA	Warunki gruntowe	DOBRE
Symbol	1030/CNR/DS	Stan budynku	DOBRY
Rodzaj nieruchomości	DOM	Rodzaj transakcji	SPRZEDAŻ
Status	oferta aktualna	Rodzaj rynku	WTÓRNY
Cena 	949 000, 00 PLN	Kraj	POLSKA
Województwo	KUJAWSKO-POMORSKIE	Powiat	świecki
Gmina	Pruszcz	Miejscowość	Pruszcz
Kod pocztowy	86-122	Ulica	łowińska
Położenie działki	TEREN PŁASKI	Wygląd działki	ZABUDOWANA, ZAGOSPODAROWANA
Możliwa zabudowa	WOLNOSTOJĄCA	Położenie	MIASTO
Budynki w sąsiedztwie	WOLNOSTOJĄCE DOMY JEDNORODZINNE	Powierzchnia całkowita	283, 05 m²
Powierzchnia działki	1 878, 00 m²	Kształt działki	KWADRAT
Zagospodarowanie działki	ZABUDOWA, KRZEWY, NASADZENIA	Powierzchnia użytkowa	180, 45 m²
Forma własności działki	WŁASNOŚĆ	Udział w działce	CAŁOŚĆ
Rodzaj domu	WOLNOSTOJĄCY	Przeznaczenie	MIESZKALNE
Rodzaj budynku	DOM	Rok budowy	2012
Standard	DOBRY	Konstrukcja budynku	TRADYCYJNA
Materiał ścian	SILKA	Technika budowy	TRADYCYJNA
Typ kuchni	Z OKNEM, ODDZIELNA	Powierzchnie kuchni	11, 25 m²
Wyposażenie kuchni	PEŁNE	Liczba łazienek	1
Powierzchnie łazienek	9, 60 m²	Stan łazienki	BARDZO DOBRY
Wyposażenie łazienki	PEŁNE	Liczba WC	1
Powierzchnie WC	1, 90 m²	Droga dojazdowa	LOKALNA DROGA

Rodzaj nawierzchni	ASFALTOWA - KOSTKA	Liczba pokoi	5
Liczba sypialni	4	Ilość pięter [wliczając parter]	1
Wysokość kondygnacji [m]	270, 00 cm	Umeblowanie	CZĘŚCIOWE
Źródło c.w.	Z ZASOBNIKA	Ogrzewanie	EKOGRΟΣZEK
Podpiwniczenie /piwnica	NIEPODPIWNICZONY	Stan instalacji	NOWA
Forma własności	PEŁNA WŁASNOŚĆ	Winda w nieruchomości	
Energia elektryczna		Napięcie 400V (siła)	
Podłączony wodociąg		Podłączona kanalizacja	
Rodzaj kanalizacji	MIEJSKA	Źródło wody	WODA MIEJSKA
Uciążliwość okolicy	CICHE	Wentylacja	
Internet		Piekarnik	
Zmywarka		Kuchnia indukcyjna	
Rodzaj okien	PLASTIKOWE	Pokrycie dachu	BLACHODACHÓWKA
Kształt dachu	DWUSPADOWY	Poddasze	UŻYTKOWE
Rodzaj podłogi	PANELE, TERAKOTA	Elewacja	STYROPIAN
Rodzaj ogrodzenia	MIESZANE	Ogrodzenie	PEŁNE
Czy jest KW		Licznik prądu	
Wodomierz		Certyfikat energetyczny	
Liczba miejsc parkingowych	5	Typ parkingu	KOSTKA BRUKOWA
Ogródek		Pomieszczenie gospodarcze	
Witryna		Balkon	
Taras		Ilość tarasów	1
Powierzchnie tarasów	32, 00 m²	Strych	
Widok na północ		Widok na południe	

Widok na wschód

Widok na zachód

Nr Licencji

21577

Żaluzje

Wyposażenie łazienki
(wykaz)

**WANNA, WC, LUSTRO,
SZAFKA, UMYWALKA,
OKNO**

Osobne WC

Monika Śliwińska

Właściciel biur nieruchomości.

Pośrednik w Obrocie Nieruchomościami oraz Zarządca

Nieruchomościami.

Ukończone studia podyplomowe z Wyceny nieruchomości.

Ponad 17 letnie doświadczenie w branży nieruchomości.

698-003-093

monika.sliwinska@cnieruchomosci.pl

Więcej ofert na stronie **cnieruchomosci.pl**