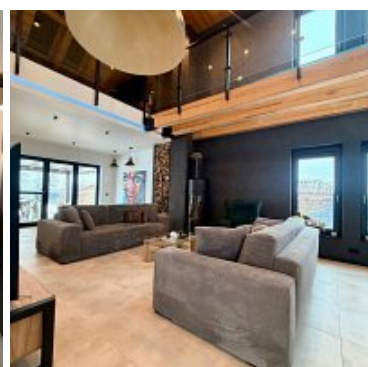
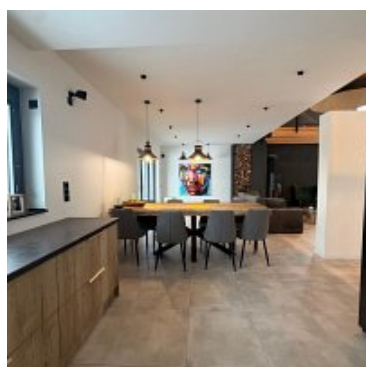


DOM NA SPRZEDAŻ

liczba pokoi: 4, pow. całkowita: 328,30 m², pow. działki: 1 199,00 m²,
Sulnowo

Cena **2 290 000** zł



Oferta tylko u Nas!

Kupujący nie płaci prowizji!

Na sprzedaż nieruchomość gruntowa zabudowana, położona w miejscowości **Sulnowo ul. Narcyzowa**.
Nowoczesny parterowy dom z poddaszem użytkowym-gotowy by stać się Twoim miejscem do zamieszkania.

Ten dom łączy minimalistyczną bryłę z ciepłym skandynawskiego drewna i dużą ilością światła. Parter to otwarta przestrzeń dzienna: kuchnia z dużym stołem płynnie przechodzi w jadalnię i salon z wyjściem na przestronny częściowo zadaszony taras. Wysokie okna sięgające podłogi rozświetlają wnętrze i otwierają widok na ogród. W tej samej kondygnacji znajdziesz przestronne wc, wiatrołap

oraz garaż dwustanowiskowy.

Poddasze użytkowe to strefa prywatna i relaksu: przestronna sypialnia z łazienką i garderobą, pokój z łazienką oraz antresolowy pokój wypoczynku.

Skosy ocieplone drewnem, okna dachowe i przeszkolone wewnątrz sprawiają, że przestrzeń jest przytulna, unikatowa i bardzo jasna.

Wybudowany według indywidualnego projektu budowlanego. Oddany do użytku w 2023 roku.

Zestawienie powierzchni:

- ▶powierzchnia zabudowy 164,15 m²
- ▶powierzchnia całkowita 328,30 m²
- ▶powierzchnia użytkowa 179,93 m²
- ▶kubatura 975,84 m³

Powierzchnia pomieszczeń:

Parter:

- ▶przedsionek o pow. 7,07 m²
- ▶łazienka o pow. 6,02 m²
- ▶korytarz o pow. 6,90 m²
- ▶kuchnia o pow. 9,40 m²
- ▶salon o pow. 49,85 m²
- ▶garaż o pow. 40,30 m²
- ▶kotłownia o pow. 13,20 m²

Poddasze:

- ▶pokój o pow. 22,78 m²
- ▶łazienka o pow. 7,04 m²
- ▶garderoba o pow. 6,18 m²
- ▶pokój o pow. 22,58 m²
- ▶łazienka o pow. 6,81 m²
- ▶antresola o pow. 35,30 m²

Dom murowany, budownictwo pasywne: roczny koszt utrzymania domu 300 złotych.

Dodatkowe atuty nieruchomości:

- ▶Kominiek
- ▶Klimatyzacja
- ▶Fotowoltaika 10 kw
- ▶Magazyn prądu
- ▶Stacja ładowania samochodów elektrycznych w garażu
- ▶Taras o pow. 120 m², częściowo zadaszony
- ▶Sauna
- ▶Jacuzzi

Wysoki standard wykończenia, estetyczność i jakość. Wnętrze wykończone z myślą o trwałości i przyjemności codziennego użytkowania.

Działka o pow. **1199 m²**, w całości ogrodzona i zagospodarowana:

- ▶system nawadniania 11 stref
- ▶liczne nasadzenia
- ▶kostka polbruk
- ▶brama wjazdowa na pilota

Dom sprzedawany z wyposażeniem!

Ogród z ogromnym tarasem, nawodnieniem i miejscem na warzywnik zamyka obraz domu, który wygląda świetnie o każdej porze roku - i kosztuje 300 zł rocznie w utrzymaniu.

Serdecznie polecam i zapraszam na prezentację nieruchomości !!

Więcej informacji pod nr telefonu: **Monika nr 698-003-093** i w **Biurze Nieruchomości w Chełmnie przy ul. Rynek 19.**

Dla chętnych oferujemy wsparcie w zakresie czynności finansowych oraz formalno-prawnych. Współpracujemy z biurami notarialnymi oraz doradcami finansowymi, którzy zaoferują najkorzystniejsze warunki kredytu lub pożyczki hipotecznej dopasowanej do Państwa potrzeb.

Pokażemy parametry i koszty pozyskania kredytu oraz możliwości jego zabezpieczenia. Nasze działania mają na celu maksymalne uproszczenie procedur kredytowych dla naszych klientów, którzy chcą posiadać własną nieruchomość.

Obszar współpracy związany jest nie tylko z bankami, ale też notariuszami, rzeczoznawcami majątkowymi, agentami ubezpieczeniowymi, geodetami oraz tłumaczami przysięgłymi.

Działania te mają na celu zapewnienie Państwu bezpieczeństwa i sprawnej obsługi każdej transakcji.


Prowadzimy proces transakcji posprzedażowej.

Działamy na rynku nieruchomości ponad **17 lat!**

Pośrednik odpowiedzialny zawodowo za wykonanie umowy pośrednictwa: **Monika Śliwińska(licencja nr: 21577).**

Zarządca Nieruchomości **Monika Śliwińska (licencja nr: 27307).**

Niniejsze ogłoszenie jest wyłącznie informacją i nie stanowi oferty w rozumieniu art. 66 § 1 Kodeksu Cywilnego.

Instalacja przeciwpożarowa		Za co opłaty dodatkowe	WODA, PODATEK OD NIERUCHOMOŚCI
Sieć LAN		Warunki gruntowe	DOBRE
Uciążliwości i ograniczenia	BRAK UCIAŻLIWOŚCI	Symbol	1029/CNR/DS
Stan budynku	BARDZO DOBRY	Rodzaj nieruchomości	DOM
Rodzaj transakcji	SPRZEDAŻ	Status	oferta aktualna
Rodzaj rynku	WTÓRNY	Cena 	2 290 000, 00 PLN
Kraj	POLSKA	Województwo	KUJAWSKO-POMORSKIE
Powiat	świecki	Gmina	Świecie
Miejscowość	Sulnowo	Kod pocztowy	86-100
Ulica	Narcyzowa	Nr działki	839
Położenie działki	TEREN PŁASKI	Wygląd działki	ZABUDOWANA, ZAGOSPODAROWANA
Położenie	WIEŚ	Budynki w sąsiedztwie	WOLNOSTOJĄCE DOMY JEDNORODZINNE
Powierzchnia całkowita	328, 30 m²	Powierzchnia działki	1 199, 00 m²
Kształt działki	PROSTOKĄT	Zagospodarowanie działki	ZABUDOWA, KRZEWY I DRZEWA, KRZEWY, NASADZENIA
Powierzchnia użytkowa	179, 93 m²	Forma własności działki	WŁASNOŚĆ
Udział w działce	CAŁOŚĆ	Rodzaj domu	WOLNOSTOJĄCY
Przeznaczenie	MIESZKALNE	Rodzaj budynku	DOM
Rok budowy	2023	Standard	IDEALNY
Konstrukcja budynku	MUROWANA	Materiał ścian	SUPOREKS
Rodzaj stropu	DREWNIANY	Technika budowy	TRADYCYJNA
Typ kuchni	Z OKNEM, ODDZIELNA	Powierzchnie kuchni	9, 40 m²
Wyposażenie kuchni	PEŁNE	Liczba łazienek	2

Stan łazienki	BARDZO DOBRY	Wyposażenie łazienki	PEŁNE
Liczba WC	1	Powierzchnie WC	6, 02 m²
Droga dojazdowa	ULICA OSIEDLOWA	Rodzaj nawierzchni	ASFALTOWA - KOSTKA
Liczba pokoi	4	Liczba sypialni	3
Ilość pięter [wliczając parter]	1	Wysokość kondygnacji [m]	2, 80 cm
Umeblowanie	PEŁNE	Źródło c.w.	Z ZASOBNIKA
Ogrzewanie	PODŁOGOWE, BIOMASA	Podpiwniczenie /piwnica	NIEPODPIWNICZONY
Stan instalacji	NOWA	Forma własności	PEŁNA WŁASNOŚĆ
Linia telefoniczna		Winda w nieruchomości	
Energia elektryczna		Napięcie 400V (siła)	
Podłączony wodociąg		Podłączona kanalizacja	
Rodzaj kanalizacji	MIEJSKA	Źródło wody	WODA MIEJSKA
Uciążliwość okolicy	CICHE	Klimatyzacja	
Wentylacja		Internet	
Lodówka		Pralka	
Piekarnik		Zmywarka	
Kuchnia indukcyjna		Alarm	
Monitoring		Domofon	
Rodzaj okien	PLASTIKOWE	Pokrycie dachu	BLACHA
Kształt dachu	DWUSPADOWY	Poddasze	UŻYTKOWE
Rodzaj podłogi	PANELE, TERAKOTA	Elewacja	STYROPIAN
Rodzaj ogrodzenia	MIESZANE	Ogrodzenie	PEŁNE
Czy jest KW		Licznik prądu	
Wodomierz		Certyfikat energetyczny	
Garaż		Typ garażu	W BUDYNKU

Miejsz garażowych	2	Liczba miejsc parkingowych	5
Typ parkingu	NA PODJEŹDZIE	Ogródek	
Sauna		Garderoba	
Pomieszczenie gospodarcze		Witryna	
Kominek		Balkon	
Taras		Ilość tarasów	1
Powierzchnie tarasów	120, 00 m²	Loggia	
Widok na północ		Widok na południe	
Widok na wschód		Widok na zachód	
Nr Licencji	21577	Żaluzje	
Wyposażenie łazienki (wykaz)	WANNA, SZAFKA, WC, LUSTRO, UMYWALKA, OKNO, PRYSZNIC	Suszarka do ubrań	
Kuchenka mikrofalowa		Osobne WC	
Powierzchnia poddasza	100, 69	Wózkownia	2

Monika Śliwińska
Właściciel biur nieruchomości.
Pośrednik w Obrocie Nieruchomościami oraz Zarządca

Nieruchomościami.
Ukończone studia podyplomowe z Wyceny nieruchomości.
Ponad 17 letnie doświadczenie w branży nieruchomości.

698-003-093
monika.sliwinska@cnieruchomosci.pl

Więcej ofert na stronie **cnieruchomosci.pl**