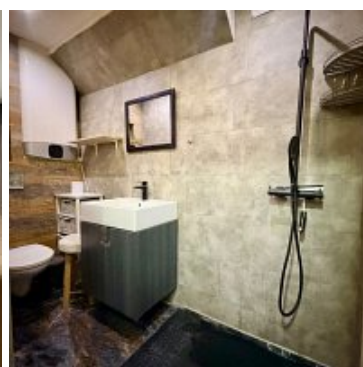
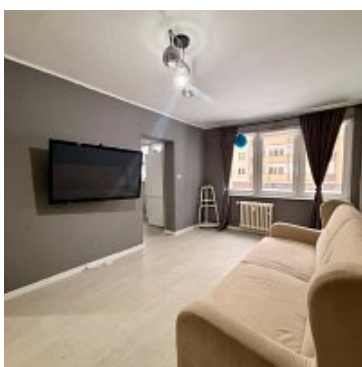
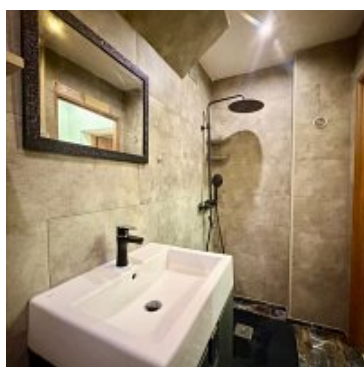
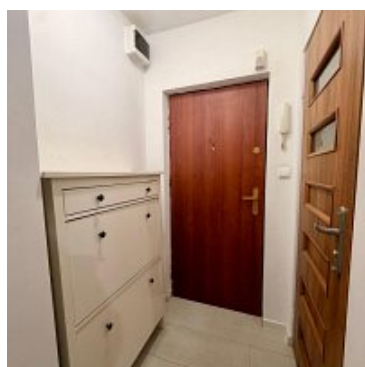


MIESZKANIE NA SPRZEDAŻ

liczba pokoi: 2, pow. całkowita: 36,27 m²,

Świecie

Cena **239 000** zł



**OFERTA TYLKO U NAS !
KUPUJĄCY NIE PŁACI PROWIZJI !**

Na sprzedaż odrębna własność lokalu mieszkalnego położona w miejscowości **Świecie ul. Kościuszki**.
Lokal o powierzchni użytkowej 36,27 m².

Mieszkanie znajduje się na **parterze** w budynku wielorodzinnym.

W skład lokalu wchodzi:

- ▶salon
- ▶sypialnia
- ▶kuchnia
- ▶łazienka z wc
- ▶przedpokój

Stan techniczny mieszkania:

- ▶ okna PCV
- ▶ podłogi: panele, płytki
- ▶ ściany: gładź

Funkcjonalny układ pomieszczeń.
Do lokalu przynależy piwnica.

Miesięczne koszty utrzymania mieszkania: **400 zł + opłaty medialne**

Nieruchomość położona w bardzo dobrej lokalizacji, bardzo bliska odległość do: szkół, sklepów i Instytucji
Użyteczności Publicznej.

Serdecznie polecam i zapraszam na prezentację nieruchomości !!

Więcej informacji pod nr telefonu: **Monika nr 698-003-093** i w **Biurowie Nieruchomości w Chełmnie przy
ul. Rynek 19.**

Dla chętnych oferujemy wsparcie w zakresie czynności finansowych oraz formalno-prawnych. Współpracujemy z
biurami notarialnymi oraz doradcami finansowymi, którzy zaoferują najkorzystniejsze warunki kredytu lub
pożyczki hipotecznej dopasowanej do Państwa potrzeb.

Pokażemy parametry i koszty pozyskania kredytu oraz możliwości jego zabezpieczenia. Nasze działania mają na
celu maksymalne uproszczenie procedur kredytowych dla naszych klientów, którzy chcą posiadać własną
nieruchomość.

Obszar współpracy związany jest nie tylko z bankami, ale też notariuszami, rzeczoznawcami majątkowymi,
agentami ubezpieczeniowymi, geodetami oraz tłumaczami przysięgłymi.

Działania te mają na celu zapewnienie Państwu bezpieczeństwa i sprawnej obsługi każdej transakcji.


Prowadzimy proces transakcji posprzedażowej.

Działamy na rynku nieruchomości ponad **17 lat!**

Pośrednik odpowiedzialny zawodowo za wykonanie umowy pośrednictwa: **Monika Śliwińska(licencja nr:
21577).**

Zarządca Nieruchomości **Monika Śliwińska (licencja nr: 27307).**

Niniejsze ogłoszenie jest wyłącznie informacją i nie stanowi oferty w rozumieniu art. 66 § 1 Kodeksu Cywilnego.

Symbol	1315/CNR/MS	Za co opłaty dodatkowe	CZYNSZ, PRĄD, PODATEK OD NIERUCHOMOŚCI
Warunki gruntowe	DOBRE	Uciążliwości i ograniczenia	BRAK UCIAŻLIWOŚCI
Rozkład mieszkania	ŚRODKOWE	Stan budynku	DOBRY
Rodzaj nieruchomości	MIESZKANIE	Rodzaj transakcji	SPRZEDAŻ
Status	oferta aktualna	Rodzaj rynku	WTÓRNY
Cena 	239 000, 00 PLN	Stara cena	269 000, 00 PLN
Kraj	POLSKA	Województwo	KUJAWSKO- POMORSKIE
Powiat	świecki	Gmina	Świecie
Miejscowość	Świecie	Kod pocztowy	86-100
Ulica	Kościuszki	Położenie	MIASTO
Budynki w sąsiedztwie	OSIEDLE BLOKÓW MIESZKALNYCH	Powierzchnia całkowita	36, 27 m²
Kształt działki	KWADRAT	Zagospodarowanie działki	ZABUDOWA, NASADZENIA
Powierzchnia użytkowa	36, 27 m²	Forma własności działki	WŁASNOŚĆ
Udział w działce	UDZIAŁ	Rodzaj mieszkania	2-POKOJOWE
Rodzaj budynku	BLOK	Standard	DOBRY
Konstrukcja budynku	WIELKOPŁYTOWA	Materiał ścian	WIELKA PŁYTA
Rodzaj stropu	WYLEWANY	Technika budowy	TRADYCYJNA
Typ kuchni	BEZ OKNA, ODDZIELNA	Wyposażenie kuchni	CZĘŚCIOWE
Liczba łazienek	1	Stan łazienki	DOBRY
Wyposażenie łazienki	CZĘŚCIOWE	Droga dojazdowa	ULICA OSIEDLOWA
Rodzaj nawierzchni	ASFALTOWA - KOSTKA	Liczba pokoi	2
Liczba sypialni	1	Parter	
Ilość pięter [wliczając	4	Ilość poziomów	1

parter]

Wysokość kondygnacji [m]	250, 00 cm	Umeblowanie	CZĘŚCIOWE
Źródło c.w.	SIEĆ MIEJSKA	Ogrzewanie	C.O. Z SIECI MIEJSKIEJ
Podpiwniczenie /piwnica	PIWNICA	Stan instalacji	CZĘŚCIOWO WYMIENIONA
Forma własności	ODRĘBNA WŁASNOŚĆ	Linia telefoniczna	
Winda w nieruchomości		Energia elektryczna	
Podłączony gaz		Podłączony wodociąg	
Podłączona kanalizacja		Rodzaj kanalizacji	MIEJSKA
Źródło wody	WODA MIEJSKA	Uciążliwość okolicy	CICHE
Wentylacja		Pralka	
Domofon		Rodzaj okien	PLASTIKOWE
Pokrycie dachu	PAPA TERMOZGRZEWALNA	Kształt dachu	PŁASKI
Poddasze	BRAK PODDASZA	Rodzaj podłogi	PANELE, KAFLE
Elewacja	STYROPIAN	Ogrodzenie	BRAK OGRODZENIA
Czy jest KW		Licznik prądu	
Wodomierz		Certyfikat energetyczny	
Parking strzeżony		Garaż	
Liczba miejsc parkingowych	1	Ogródek	
Basen		Sauna	
Garderoba		Witryna	
Udogodnienia dla inwalidów		Balkon	
Taras		Loggia	
Strych		Widok na północ	
Widok na południe		Widok na wschód	

Widok na zachód		Nr Licencji	21577
Rolety		Żaluzje	
Wyposażenie łazienki (wykaz)	PRYSZNIC, SZAFKA, WC, LUSTRO	Suszarka do ubrań	
Osobne WC		Ilość piwnic	1
Wózkownia	2		

Monika Śliwińska
Właściciel biur nieruchomości.
Pośrednik w Obrocie Nieruchomościami oraz Zarządca Nieruchomościami.
 Ukończone studia podyplomowe z Wyceny nieruchomości.
Ponad 17 letnie doświadczenie w branży nieruchomości.

698-003-093
monika.sliwinska@cnieruchomosci.pl

Więcej ofert na stronie **cnieruchomosci.pl**