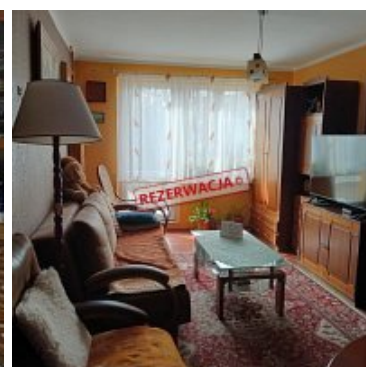
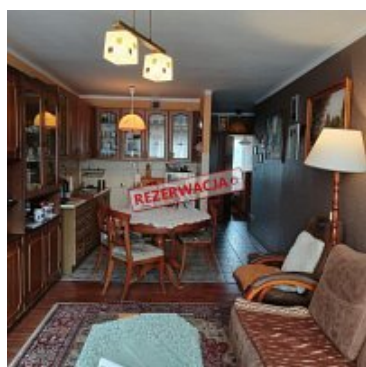


## MIESZKANIE NA SPRZEDAŻ

liczba pokoi: 3, pow. całkowita: 50,00 m<sup>2</sup>,

Ciechocinek

Cena **345 000** zł



**OFERTA TYLKO U NAS !  
KUPUJĄCY NIE PŁACI PROWIZJI !**

Na sprzedaż odrębna własność lokalu mieszkalnego położona w miejscowości **Ciechocinek ul. Zdrojowa. Lokal o powierzchni użytkowej 47,60 m<sup>2</sup>.**

Mieszkanie znajduje się na **I piętrze** w budynku wielorodzinnym.

**W skład lokalu wchodzi:**

- ▶salon z aneksem kuchennym
- ▶sypialnia
- ▶sypialnia
- ▶łazienka z wc
- ▶przedpokój

**Stan techniczny mieszkania:**

- ▶ okna PCV
- ▶ podłogi: panele, płytki
- ▶ ściany: gładź

Funkcjonalny układ pomieszczeń.

Do lokalu przynależy piwnica oraz miejsce postojowe.

Miesięczne koszty utrzymania mieszkania: **400,00 zł + opłaty medialne**

Nieruchomość położona w bardzo dobrej lokalizacji, bardzo bliska odległość do: Centrum miasta, marketów oraz szkoły.

Serdecznie polecam i zapraszam na prezentację nieruchomości !!

Więcej informacji pod nr telefonu: **Monika nr 698-003-093** i w **Biurowie Nieruchomości w Chełmnie przy ul. Rynek 19.**

Dla chętnych oferujemy wsparcie w zakresie czynności finansowych oraz formalno-prawnych. Współpracujemy z biurami notarialnymi oraz doradcami finansowymi, którzy zaoferują najkorzystniejsze warunki kredytu lub pożyczki hipotecznej dopasowanej do Państwa potrzeb.

Pokażemy parametry i koszty pozyskania kredytu oraz możliwości jego zabezpieczenia. Nasze działania mają na celu maksymalne uproszczenie procedur kredytowych dla naszych klientów, którzy chcą posiadać własną nieruchomość.

Obszar współpracy związany jest nie tylko z bankami, ale też notariuszami, rzeczoznawcami majątkowymi, agentami ubezpieczeniowymi, geodetami oraz tłumaczami przysięgłymi.

Działania te mają na celu zapewnienie Państwu bezpieczeństwa i sprawnej obsługi każdej transakcji.


**Prowadzimy proces transakcji posprzedażowej.**

Działamy na rynku nieruchomości ponad **17 lat!**

Pośrednik odpowiedzialny zawodowo za wykonanie umowy pośrednictwa: **Monika Śliwińska(licencja nr: 21577).**

Zarządca Nieruchomości **Monika Śliwińska (licencja nr: 27307).**

Niniejsze ogłoszenie jest wyłącznie informacją i nie stanowi oferty w rozumieniu art. 66 § 1 Kodeksu Cywilnego.

|                             |                                    |  |   |
|-----------------------------|------------------------------------|--|---|
| Symbol                      | <b>1314/CNR/MS</b>                 | Za co opłaty dodatkowe   | <b>PRĄD, PODATEK OD NIERUCHOMOŚCI, WODA</b> |
| Uciążliwości i ograniczenia | <b>BRAK UCIAŻLIWOŚCI</b>           | Rozkład mieszkania   | <b>ŚRODKOWE</b>                             |
| Stan budynku                | <b>DOBRY</b>                       | Rodzaj nieruchomości   | <b>MIESZKANIE</b>                           |
| Rodzaj transakcji           | <b>SPRZEDAŻ</b>                    | Status   | <b>oferta aktualna</b>                      |
| Rodzaj rynku                | <b>WTÓRNY</b>                      | Cena  | <b>345 000, 00 PLN</b>                      |
| Kraj                        | <b>POLSKA</b>                      | Województwo  | <b>KUJAWSKO-POMORSKIE</b>                   |
| Powiat                      | <b>aleksandrowski</b>              | Gmina  | <b>Ciechocinek</b>                          |
| Miejscowość                 | <b>Ciechocinek</b>                 | Kod pocztowy   | <b>87-720</b>                               |
| Ulica                       | <b>Zdrojowa</b>                    | Położenie  | <b>CENTRUM MIASTA</b>                       |
| Budynki w sąsiedztwie       | <b>OSIEDLE BLOKÓW MIESZKALNYCH</b> | Powierzchnia całkowita   | <b>50, 00 m<sup>2</sup></b>                 |
| Kształt działki             | <b>KWADRAT</b>                     | Powierzchnia użytkowa  | <b>47, 60 m<sup>2</sup></b>                 |
| Forma własności działki     | <b>WŁASNOŚĆ</b>                    | Udział w działce   | <b>UDZIAŁ</b>                               |
| Rodzaj mieszkania           | <b>BLOK</b>                        | Rodzaj budynku   | <b>BLOK</b>                                 |
| Standard                    | <b>DOBRY</b>                       | Konstrukcja budynku  | <b>TRADYCYJNA</b>                           |
| Materiał ścian              | <b>WIELKA PŁYTA</b>                | Rodzaj stropu  | <b>WYLEWANY</b>                             |
| Technika budowy             | <b>TRADYCYJNA</b>                  | Typ kuchni   | <b>ANEKS KUCHENNY, Z OKNEM</b>              |
| Wyposażenie kuchni          | <b>PEŁNE</b>                       | Liczba łazienek  | <b>1</b>                                    |
| Stan łazienki               | <b>DOBRY</b>                       | Wyposażenie łazienki   | <b>PEŁNE</b>                                |
| Droga dojazdowa             | <b>ULICA OSIEDLOWA</b>             | Rodzaj nawierzchni   | <b>ASFALTOWA - KOSTKA</b>                   |
| Liczba pokoi                | <b>3</b>                           | Liczba sypialni  | <b>2</b>                                    |
| Piętro                      | <b>1</b>                           | Ilość pięter [wliczając parter]  | <b>4</b>                                    |
| Ilość poziomów              | <b>1</b>                           | Wysokość kondygnacji [m]   | <b>250, 00 cm</b>                           |

|                       |                               |                            |                         |
|-----------------------|-------------------------------|----------------------------|-------------------------|
| Umeblowanie           | <b>PEŁNE</b>                  | Źródło c.w.                | <b>SIEĆ MIEJSKA</b>     |
| Ogrzewanie            | <b>C.O. Z SIECI MIEJSKIEJ</b> | Podpiwniczenie /piwnica    | <b>PIWNICA</b>          |
| Stan instalacji       | <b>CZĘŚCIOWO WYMIENIONA</b>   | Forma własności            | <b>ODRĘBNA WŁASNOŚĆ</b> |
| Winda w nieruchomości |                               | Energia elektryczna        |                         |
| Podłączony wodociąg   |                               | Podłączona kanalizacja     |                         |
| Rodzaj kanalizacji    | <b>MIEJSKA</b>                | Źródło wody                | <b>WODA MIEJSKA</b>     |
| Uciążliwość okolicy   | <b>CICHE</b>                  | Wentylacja                 |                         |
| Lodówka               |                               | Pralka                     |                         |
| Piekarnik             |                               | Zmywarka                   |                         |
| Domofon               |                               | Rodzaj okien               | <b>PLASTIKOWE</b>       |
| Pokrycie dachu        | <b>PAPA TERMOZGRZEWALNA</b>   | Kształt dachu              | <b>PŁASKI</b>           |
| Poddasze              | <b>NIEUŻYTKOWE</b>            | Rodzaj podłogi             | <b>PANELE, KAFLE</b>    |
| Elewacja              | <b>STYROPIAN</b>              | Ogrodzenie                 | <b>BRAK OGRODZENIA</b>  |
| Czy jest KW           |                               | Licznik prądu              |                         |
| Wodomierz             |                               | Certyfikat energetyczny    |                         |
| Garaż                 |                               | Liczba miejsc parkingowych | <b>1</b>                |
| Ogródek               |                               | Basen                      |                         |
| Sauna                 |                               | Garderoba                  |                         |
| Witryna               |                               | Udogodnienia dla inwalidów |                         |
| Kominek               |                               | Balkon                     |                         |
| Taras                 |                               | Loggia                     |                         |
| Strych                |                               | Widok na północ            |                         |
| Widok na południe     |                               | Widok na wschód            |                         |
| Widok na zachód       |                               | Nr Licencji                | <b>21577</b>            |

| Rolety                       |   | Żaluzje                |                    |
|------------------------------|---|------------------------|--------------------|
| Wyposażenie łazienki (wykaz) | <b>PRYSZNIC, SZAFKA, WC, LUSTRO, UMYWALKA</b> | Suszarka do ubrań      |                    |
| Osobne WC                    |   | Czynsz administracyjny | <b>400, 00 PLN</b> |
| Ilość piwnic                 | <b>1</b>                                      | Rowerownia             | <b>2</b>           |
| Wózkownia                    | <b>1</b>                                      |                        |                    |

Monika Śliwińska  
Właściciel biur nieruchomości.  
Pośrednik w Obrocie Nieruchomościami oraz Zarządca  
Nieruchomościami.  
Ukończone studia podyplomowe z Wyceny nieruchomości.  
Ponad 17 letnie doświadczenie w branży nieruchomości.

698-003-093  
monika.sliwinska@cnieruchomosci.pl

Więcej ofert na stronie **cnieruchomosci.pl**