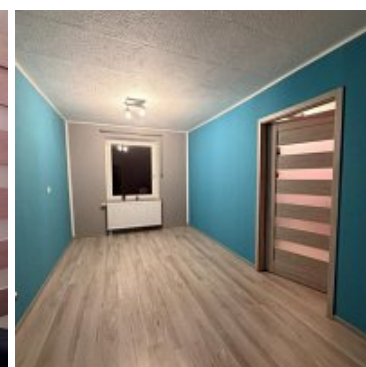
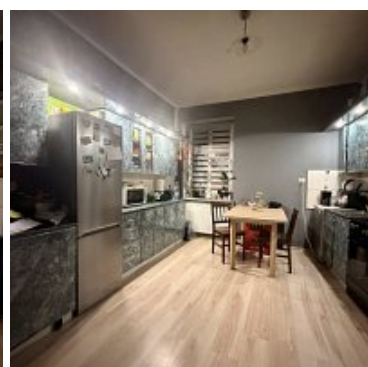


MIESZKANIE NA SPRZEDAŻ

liczba pokoi: 3, pow. całkowita: 74,40 m²,

Szymborno

Cena **139 000** zł



TYLKO U NAS!

KUPUJĄCY NIE PŁACI PROWIZJI!

Na sprzedaż odrębna własność lokalu mieszkalnego położona w miejscowości **Szymborno, gmina Kijewo Królewskie, powiat chełmiński, województwo kujawsko-pomorskie.**

Lokal o powierzchni użytkowej 74,40 m².

Mieszkanie znajduje się na **parterze i I piętrze** w budynku wielorodzinnym.

W skład lokalu wchodzi:

PARTER:

- ▶ przedpokój
- ▶ łazienka z wc
- ▶ duża kuchnia
- ▶ salon

I PIĘTRO:

- ▶ pokój
- ▶ pokój

Stan techniczny mieszkania:

- ▶ okna PCV
- ▶ podłogi: panele, płytki
- ▶ ściany: gładź

Mieszkanie dwustronne, słoneczne.

Funkcjonalny układ pomieszczeń.

Do lokalu przynależy piwnica o powierzchni 25,00 m², dwa garaże blaszaki oraz działka w udziale.

Mieszkanie beczynszowe.

Nieruchomość położona w spokojnej wsi z dobrym dojazdem do miasta.

Serdecznie polecam i zapraszam na prezentację nieruchomości !!

Więcej informacji pod nr telefonu: **Monika nr 698-003-093** i w **Biurze Nieruchomości w Chełmnie przy ul. Rynek 19.**

Dla chętnych oferujemy wsparcie w zakresie czynności finansowych oraz formalno-prawnych. Współpracujemy z biurami notarialnymi oraz doradcami finansowymi, którzy zaoferują najkorzystniejsze warunki kredytu lub pożyczki hipotecznej dopasowanej do Państwa potrzeb.

Pokażemy parametry i koszty pozyskania kredytu oraz możliwości jego zabezpieczenia. Nasze działania mają na celu maksymalne uproszczenie procedur kredytowych dla naszych klientów, którzy chcą posiadać własną nieruchomość.

Obszar współpracy związany jest nie tylko z bankami, ale też notariuszami, rzeczoznawcami majątkowymi, agentami ubezpieczeniowymi, geodetami oraz tłumaczami przysięgłymi.

Działania te mają na celu zapewnienie Państwu bezpieczeństwa i sprawnego obsługi każdej transakcji.


Prowadzimy proces transakcji posprzedażowej.

Działamy na rynku nieruchomości ponad **16 lat!**

Pośrednik odpowiedzialny zawodowo za wykonanie umowy pośrednictwa: **Monika Śliwińska (licencja nr: 21577).**

Zarządca Nieruchomości **Monika Śliwińska (licencja nr: 27307).**

Niniejsze ogłoszenie jest wyłącznie informacją i nie stanowi oferty w rozumieniu art. 66 § 1 Kodeksu Cywilnego.

Symbol	1312/CNR/MS	Za co opłaty dodatkowe	PRĄD, PODATEK OD NIERUCHOMOŚCI, WODA
Warunki gruntowe	DOBRE	Uciążliwości i ograniczenia	BRAK UCIAŻLIWOŚCI
Komórka lokatorska		Rozkład mieszkania	DWUSTRONNE
Rodzaj nieruchomości	MIESZKANIE	Rodzaj transakcji	SPRZEDAŻ
Status	oferta aktualna	Rodzaj rynku	WTÓRNY
Cena 	139 000, 00 PLN	Stara cena	159 000, 00 PLN
Kraj	POLSKA	Województwo	KUJAWSKO-POMORSKIE
Powiat	chełmiński	Gmina	Kijewo Królewskie
Miejscowość	Szymborno	Kod pocztowy	86-253
Położenie	WIEŚ	Budynki w sąsiedztwie	WOLNOSTOJĄCE DOMY JEDNORODZINNE
Powierzchnia całkowita	74, 40 m²	Kształt działki	KWADRAT
Zagospodarowanie działki	ZABUDOWA	Powierzchnia użytkowa	74, 40 m²
Forma własności działki	WŁASNOŚĆ	Udział w działce	UDZIAŁ
Rodzaj mieszkania	KAMIENICA	Rodzaj budynku	DWOREK - PAŁAC
Standard	DOBRY	Konstrukcja budynku	TRADYCYJNA
Materiał ścian	CEGŁA	Rodzaj stropu	DREWNIANY
Technika budowy	TRADYCYJNA	Typ kuchni	Z OKNEM, ODDZIELNA
Wyposażenie kuchni	PEŁNE	Liczba łazienek	1
Powierzchnie łazienek	4, 50 m²	Stan łazienki	DO REMONTU
Droga dojazdowa	CICHA ULICA	Rodzaj nawierzchni	UTWARDZONA - SZUTROWA
Liczba pokoi	3	Liczba sypialni	2
Parter		Ilość pięter [wliczając parter]	2

Ilość poziomów	2	Wysokość kondygnacji [m]	290, 00 cm
Umeblowanie	CZĘŚCIOWE	Źródło c.w.	Z ZASOBNIKA
Ogrzewanie	EKOGROSZEK	Podpiwniczenie /piwnica	PIWNICA
Powierzchnie piwnic	25 m²	Stan instalacji	CZĘŚCIOWO WYMIENIONA
Forma własności	ODRĘBNA WŁASNOŚĆ	Energia elektryczna	
Podłączony gaz		Podłączony wodociąg	
Podłączona kanalizacja		Rodzaj kanalizacji	MIEJSKA
Źródło wody	WODA MIEJSKA	Uciążliwość okolicy	CICHE
Wentylacja		Pralka	
Piekarnik		Kuchnia gazowa	
Rodzaj okien	PLASTIKOWE	Pokrycie dachu	DACHÓWKA BETONOWA
Kształt dachu	DWUSPADOWY	Poddasze	UŻYTKOWE
Rodzaj podłogi	TERAKOTA, PANELE	Ogrodzenie	BRAK OGRODZENIA
Czy jest KW		Licznik prądu	
Wodomierz		Certyfikat energetyczny	
Garaż		Typ garażu	WOLNOSTOJĄCY
Miejsc garażowych	2	Liczba miejsc parkingowych	1
Ogródek		Basen	
Sauna		Garderoba	
Pomieszczenie gospodarcze		Witryna	
Udogodnienia dla inwalidów		Kominek	
Balkon		Taras	
Loggia		Strych	

Widok na północ		Widok na południe	
Widok na wschód		Widok na zachód	
Nr Licencji	21577	Rolety	
Żaluzje		Suszarka do ubrań	
Osobne WC		Ilość piwnic	1
Rowerownia	1	Wózkownia	2

Monika Śliwińska
Właściciel biur nieruchomości.
Pośrednik w Obrocie Nieruchomościami oraz Zarządca
Nieruchomościami.
Ukończone studia podyplomowe z Wyceny nieruchomości.
Ponad 17 letnie doświadczenie w branży nieruchomości.

698-003-093
monika.sliwinska@cnieruchomosci.pl

Więcej ofert na stronie **cniuchomosci.pl**