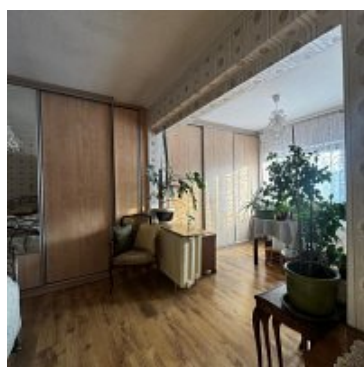
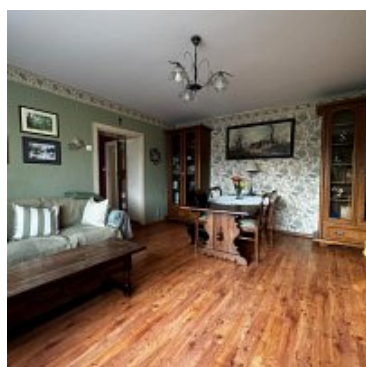


DOM NA SPRZEDAŻ

liczba pokoi: 4, pow. całkowita: 222,74 m², pow. działki: 117,00 m²,
Chełmno

Cena **369 000** zł



Oferta tylko u Nas!

Kupujący nie płaci prowizji!

Na sprzedaż unikatowa nieruchomość o charakterze mieszkalno-usługowym, z wieloma możliwościami adaptacji, zlokalizowana w samym centrum Chełmna, przy ul. gen. Józefa Hallera.

Na niewielkiej działce gruntu (o powierzchni 117 m²), pod koniec XIX wieku wybudowano budynek o zwartej i eleganckiej bryle, rozbudowany następnie w roku 1969.

Jego powierzchnia użytkowa wynosi 128,48 m², zaś całkowita 222,74 m².

Układ domu pozwala na wyodrębnienie trzech niezależnych mieszkań (na parterze, piętrze i strychu) lub wykorzystywanie parteru do pełnienia funkcji usługowych.

Ogromnym atutem jest dodatkowa przestrzeń garażowa na którą składają się dwa pomieszczenia (w tym jeden z kanałem, zaś drugi z piwniczką) oraz duży strych (są one niewliczone do powierzchni mieszkalnej).

Budynek ogrzewany jest gazem ziemnym, przy czym w domu znajdują się dodatkowo piec i kuchnia kaflowe, stanowiące alternatywne źródło ogrzewania.

W 2009 roku przeprowadzony został remont elewacji zewnętrznej. Dom ocieplono styropianem oraz wykończono tynkiem mineralnym. W dalszym etapie wymieniono obie bramy garażowe oraz okna na PCV.

PARTER:

- korytarz + klatka schodowa - 8,1 m²
 - łazienka / schowek - 1,9 m²
 - pomieszczenie usługowe - 28,25 m²
 - garaż 1 - 23,79 m²
 - garaż 2 + kotłownia - 24,07 m²
- Łączna powierzchnia 86,11 m²

PIĘTRO:

- kuchnia - 9,79 m²
 - łazienka - 6,06 m²
 - klatka schodowa - 3,67 m²
 - pokój 1 - 10,92 m²
 - pokój 2 - 19,54 m²
 - pokój 3 - 23,44 m²
 - pokój 4 - 16,81 m²
- Łączna powierzchnia 90,23 m²

STRYCH: 46,40 m² (do własnej aranżacji i zapotrzebowania).

Serdecznie polecam i zapraszam na prezentację nieruchomości !!

Więcej informacji pod nr telefonu: **Monika 698-003-093** i w **Biurze Nieruchomości w Chełmnie przy ul. Rynek 19.**

Dla chętnych oferujemy wsparcie w zakresie czynności finansowych oraz formalno-prawnych. Współpracujemy z biurami notarialnymi oraz doradcami finansowymi, którzy zaoferują najkorzystniejsze warunki kredytu lub pożyczki hipotecznej dopasowanej do Państwa potrzeb.

Pokażemy parametry i koszty pozyskania kredytu oraz możliwości jego zabezpieczenia. Nasze działania mają na celu maksymalne uproszczenie procedur kredytowych dla naszych klientów, którzy chcą posiadać własną nieruchomość.

Obszar współpracy związany jest nie tylko z bankami, ale też notariuszami, rzeczoznawcami majątkowymi, agentami ubezpieczeniowymi, geodetami oraz tłumaczami przysięgłymi.

Działania te mają na celu zapewnienie Państwu bezpieczeństwa i sprawnej obsługi każdej transakcji.


Prowadzimy proces transakcji posprzedażowej.

Działamy na rynku nieruchomości **ponad 16 lat!**

Pośrednik odpowiedzialny zawodowo za wykonanie umowy pośrednictwa: **Monika Śliwińska (licencja nr: 21577).**

Zarządca Nieruchomości **Monika Śliwińska (licencja nr: 27307).**

Niniejsze ogłoszenie jest wyłącznie informacją i nie stanowi oferty w rozumieniu art. 66 § 1 Kodeksu Cywilnego.

Za co opłaty dodatkowe	PRĄD, WODA, OGRZEWANIE, PODATEK OD NIERUCHOMOŚCI, GAZ	Warunki gruntowe	DOBRE
Symbol	999/CNR/DS	Stan budynku	DOBRY
Rodzaj nieruchomości	DOM	Rodzaj transakcji	SPRZEDAŻ
Status	oferta aktualna	Rodzaj rynku	WTÓRNY
Cena 	369 000, 00 PLN	Stara cena	399 000, 00 PLN
Kraj	POLSKA	Województwo	KUJAWSKO- POMORSKIE
Powiat	chełmiński	Gmina	Chełmno
Miejscowość	Chełmno	Kod pocztowy	86-200
Ulica	Hallera	Położenie działki	TEREN PŁASKI
Wygląd działki	ZABUDOWANA	Położenie	MIASTO
Powierzchnia całkowita	222, 74 m²	Powierzchnia działki	117, 00 m²
Kształt działki	PROSTOKĄT	Zagospodarowanie działki	ZABUDOWA
Powierzchnia użytkowa	128, 48 m²	Forma własności działki	WŁASNOŚĆ
Udział w działce	CAŁOŚĆ	Rodzaj domu	SZEREGOWIEC
Przeznaczenie	MIESZKALNE, BIUROWE, USŁUGOWO- HANDLOWE	Rodzaj budynku	DOM
Standard	DOBRY	Konstrukcja budynku	TRADYCYJNA
Materiał ścian	PUSTAK, CEGŁA	Typ kuchni	Z OKNEM, ODDZIELNA
Powierzchnie kuchni	9, 79 m²	Wyposażenie kuchni	CZĘŚCIOWE
Liczba łazienek	1	Powierzchnie łazienek	6, 06 m²
Stan łazienki	DOBRY	Wyposażenie łazienki	CZĘŚCIOWE
Droga dojazdowa	GŁÓWNA DROGA	Rodzaj nawierzchni	ASFALTOWA - KOSTKA, UTWARDZONA - SZUTROWA
Liczba pokoi	4	Liczba sypialni	3

Ilość pięter [wliczając parter]	2	Wysokość kondygnacji [m]	265, 00 cm
Umeblowanie	CZĘŚCIOWE	Źródło c.w.	GAZOWY 2-OBIEGOWY
Ogrzewanie	C.O. GAZOWE	Podpiwniczenie /piwnica	NIEPODPIWNICZONY
Stan instalacji	PO WYMIANIE	Forma własności	PEŁNA WŁASNOŚĆ
Winda w nieruchomości		Energia elektryczna	
Napięcie 400V (siła)		Podłączony gaz	
Podłączony wodociąg		Podłączona kanalizacja	
Rodzaj kanalizacji	MIEJSKA	Źródło wody	WODA MIEJSKA
Uciążliwość okolicy	CICHE	Wentylacja	
Pralka		Piecyk gazowy	
Rodzaj okien	PLASTIKOWE	Pokrycie dachu	PAPA TERMOZGRZEWALNA
Kształt dachu	PŁASKI	Poddasze	UŻYTKOWE
Rodzaj podłogi	DESKI, KAFLE, PANELE	Elewacja	STYROPIAN
Ogrodzenie	BRAK OGRODZENIA	Czy jest KW	
Licznik prądu		Wodomierz	
Certyfikat energetyczny		Parking strzeżony	
Garaż		Typ garażu	W BUDYNKU
Miejsz garażowych	2	Pomieszczenie gospodarcze	
Witryna		Balkon	
Taras		Loggia	
Nr Licencji	21577	Suszarka do ubrań	

Monika Śliwińska
Właściciel biur nieruchomości.

Pośrednik w Obrocie Nieruchomościami oraz Zarządca Nieruchomościami.
Ukończone studia podyplomowe z Wyceny nieruchomości.
Ponad 17 letnie doświadczenie w branży nieruchomości.

698-003-093
monika.sliwinska@cnieruchomosci.pl

Więcej ofert na stronie **cnieruchomosci.pl**